



Troncal Radio

Sistema de geoposicionamiento Tetra



TMS (TETRA Message Server)
TMV (TETRA Message Viewer)



**MENSAJERÍA TETRA (SDS, STATUS)
CON GESTIÓN INTEGRAL DE
FLOTAS
DISEÑADO PARA SEGURIDAD
Y EMERGENCIA PÚBLICA**



Adaptable a cualquier
tamaño de flota y fácil uso.



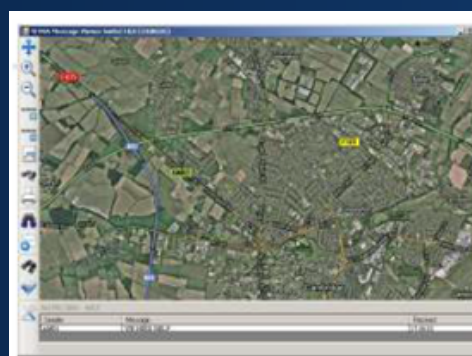
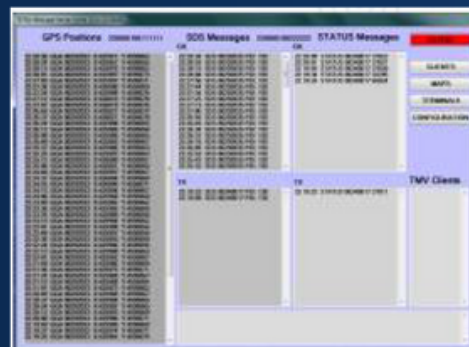
Más de 50 flotas de policía
local ya lo tienen operativo
en su día a día.

Especificaciones de la aplicación

La **solución** se compone de un servidor (TMS) que se encarga del intercambio de mensajería con los terminales de campo y de un conjunto de clientes (TMV) que permiten la visión y gestión de la mensajería sobre cartografía con una interfaz gráfica.

El Servidor TMS permite:

- Recibir las posiciones GPS.
- Recibir los mensajes SDS y de estado que envían los terminales TETRA. Gestionar las validaciones de retorno.
- Controlar el estado de los terminales, hacer las consultas necesarias para saber el estado real de estos: grupo de Red, TBS y nivel de cobertura, transiciones TMO/DMO y DMO/TMO, puesta en marcha, etc.
- Mapas ajustados a las necesidades del usuario.
- Enviar mensajes SDS y de estado.
- Generación automática de un histórico diario con toda la información procesada.



Los Clientes TMV permiten:

- Gestionar la información asociada a los terminales TETRA: posición, mensajes SDS recibidos, mensajes de estado recibidos, estado (grupo TETRA, TBS, nivel de cobertura, paso a DMO, paso a TMO), etc.
- Visualización del posicionamiento GPS.
- Seguimiento y rastreo de los terminales.
- Reproducir los movimientos de los terminales TETRA en base a históricos.
- Visualización de solapamiento de terminales TETRA.
- Realizar acciones sobre los terminales TETRA corte de llamadas, cambio remoto de grupo TETRA, envío de mensajes SDS, envío de mensajes de estado.
- Búsqueda por ISSI y Mnemónico de los terminales TETRA.